



# CZYM JEST ZABURZENIE ZE SPEKTRUM AUTYZMU (ASD)?

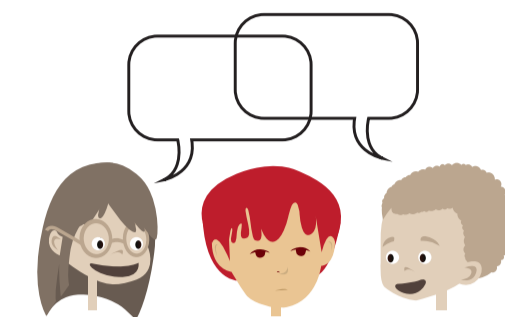
PONIŻEJ PRZEDSTAWIONE SĄ PRZYKŁADY CZĘSTYCH ZACHOWAŃ U DZIECI Z ASD

## Komunikacja i interakcje społeczne

- Wydaje się być w swoim własnym świecie
- Unika kontaktu wzrokowego
- Nie reaguje na własne imię



- Może mieć opóźniony rozwój mowy lub ograniczone słownictwo
- Może dosłownie rozumieć słowa
- Może mieć szeroki zasób słów, ale trudności z ich zastosowaniem



- Ma trudności z rozpoczęciem, prowadzeniem lub zakończeniem rozmowy
- Ma trudności z trzymaniem się tematu



- Ma trudności ze zrozumieniem mowy ciała, wyrazu twarzy i tonu głosu
- Potrzebuje pomocy, aby zrozumieć, jak należy się zachować w różnych sytuacjach



- Woli być sam
- Chce się bawić z innymi, ale nie wie jak
- Ma trudności z tworzeniem i utrzymywaniem relacji
- Nawiązuje kontakt w nietypowy sposób

## Zachowania, zainteresowania i aktywności

- Wykonuje powtarzające się ruchy
- Posługuje się specyficzną, niezrozumiałą mową
- Echolalicznie powtarza słowa lub zdania
- Może trzepotać palcami, kręcić się lub kołysać



- Interesuje się jednym tematem (np. samolotami)
- Ma nietypowe ograniczone zainteresowania
- Obsesyjnie myśli lub mówi na jeden temat



- Woli strukturę i rutynę
- Nie lubi niespodzianek i zmian

- Potrafi nieustannie powtarzać tę samą czynność, na przykład ustawiać przedmioty w linii lub oglądać ten sam film



- Wykazuje niedostateczną lub nadmierną wrażliwość
- Przejawia nietypową reakcję na ból, na to, co widzi, słyszy i czuje



## Częste trudności towarzyszące

- Labilność emocjonalna



- Problemy ze snem



- Problemy z jedzeniem



- Nadaktywność lub brak aktywności



**JEŚLI DOSTRZEGASZ TE SYMPTOMY - UMÓW SIĘ!**